

Aisi Batumi

„Arfi Group“

Инвестиционная и девелоперская компания Arfi Group была основана в 2014 году и осуществляет строительные работы в Батуми. У нас есть опытные партнеры, которые имеют многолетний опыт в строительстве.

Приоритетом компании является быстрое и качественное строительство. Мы создаем комфортные условия для наших клиентов.

Несмотря на высокие темпы, компания поддерживает высочайшее качество, достигаемое благодаря использованию новых технологий, наша продукция отличается

высочайшим качеством и полностью соответствует современным мировым строительным стандартам. С точки зрения развития Arfi Group стабильна, так

как текущие политические и экономические процессы в мире не влияют на ее положение, поэтому мы завершаем все наши проекты в установленные сроки.

Айси Батуми –

многофункциональный комплекс, расположенный на



территории Нового бульвара, на первой линии, 100 метров от моря. Район является одним из наиболее быстро растущих и развивающихся в Батуми, лучше всего подходит как для проживания, так и для инвестиций.

Комплекс состоит из блоков А, В и С. Первые два блока готовы и наши постоянные клиенты уже живут в них. Строительство блока С продолжается.

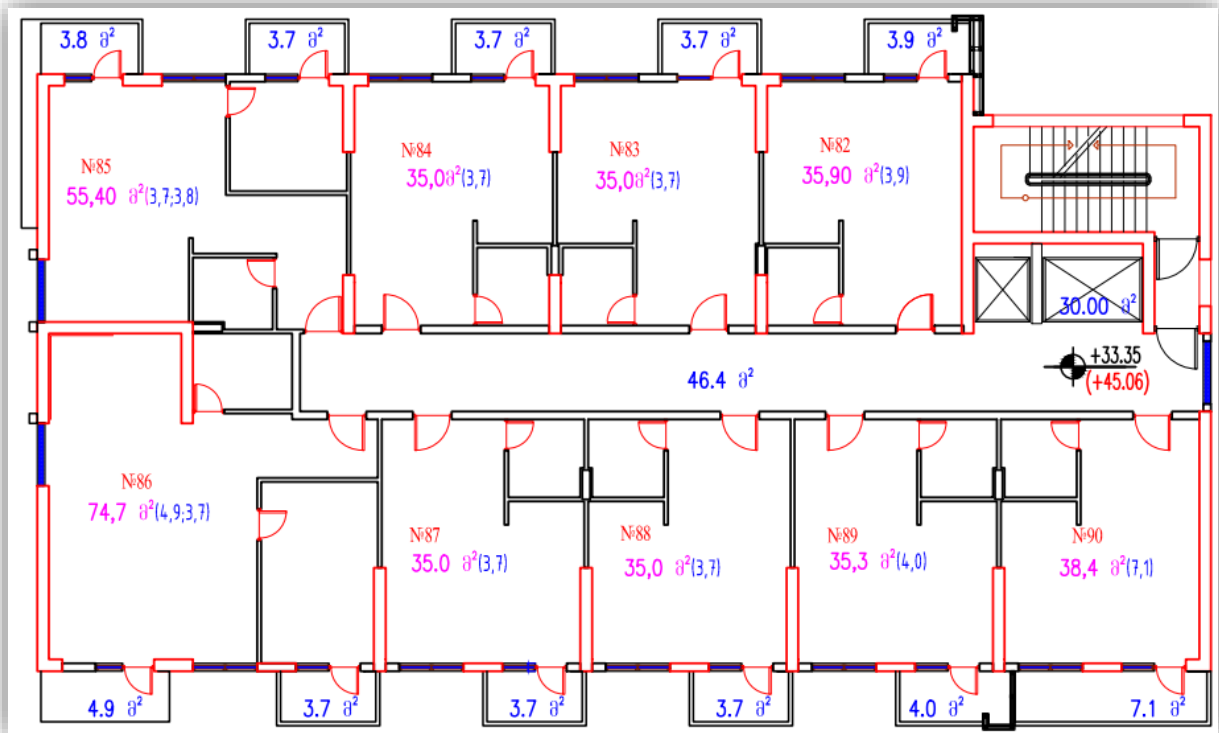


Характеристики проекта:
Количество этажей - Блок А - 24; Блок В - 26; На каждом этаже по 9 квартир, высота потолков - 3 метра; Один вход и два лифта в каждом блоке - грузовой и пассажирский; Подземный паркинг на 36 машин, плюс бесплатная парковка; Первый этаж здания, будет коммерческой частью, где будут расположены магазины; Тип отопления - Центральный; Газификация обеспечена; Ежемесячная плата за обслуживание - 15 долларов США, которая включает в себя уборку, круглосуточную охрану и видеонаблюдение;

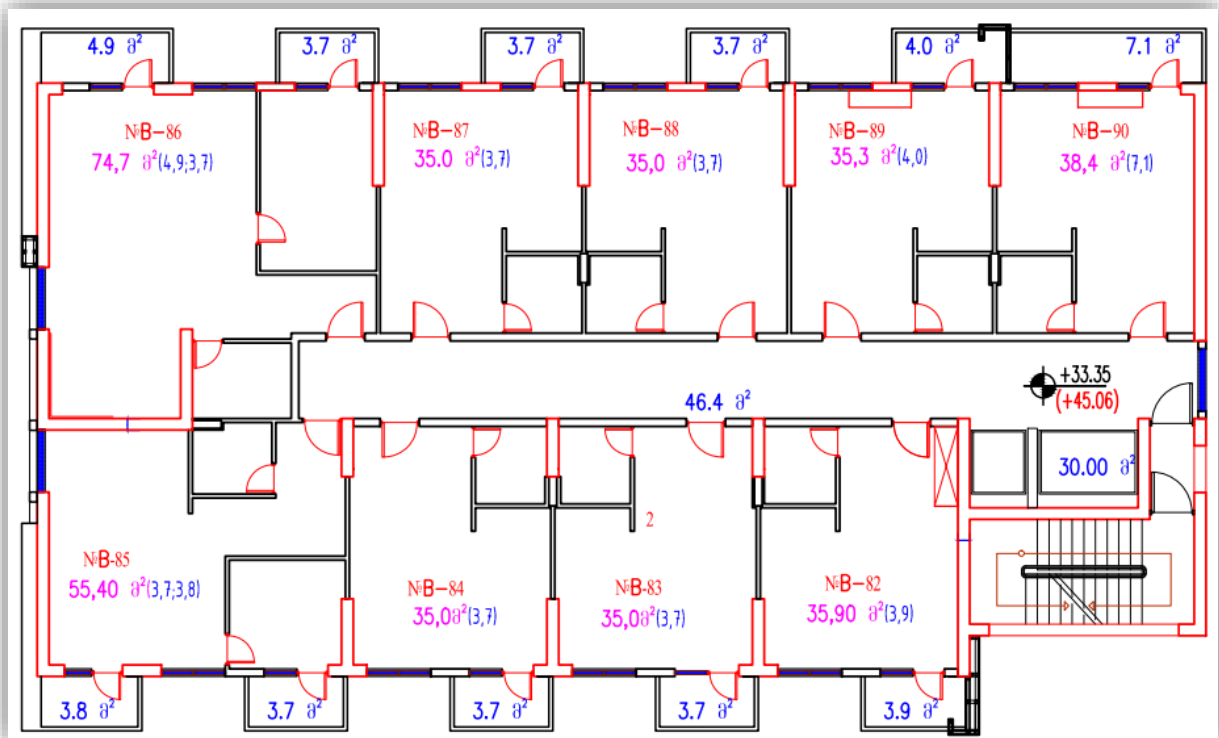


Минимальная площадь начинается от 35 кв.м, максимальная 74,7 кв.м. Можно объединить несколько квартир.

А Блок планировка этажа



Б Блок планировка этажа



Минимальная площадь начинается от 35 кв.м, максимальная 74,7 кв.м. Можно объединить несколько квартир.

С Блок

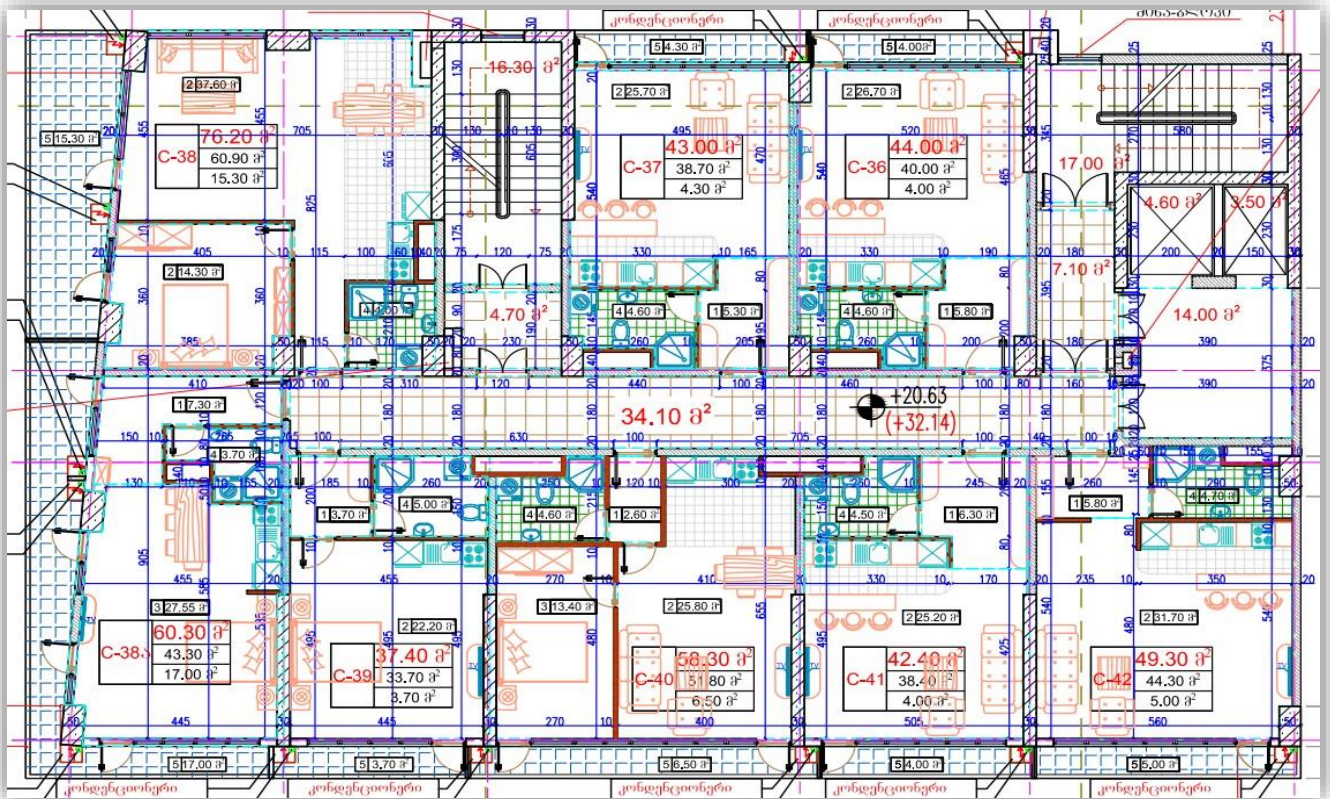


С Блок является частью проекта «Ледяной Батуми». Многофункциональный комплекс построен в полном соответствии с новыми правилами, что означает безопасность на 99,9% и высочайшее качество.

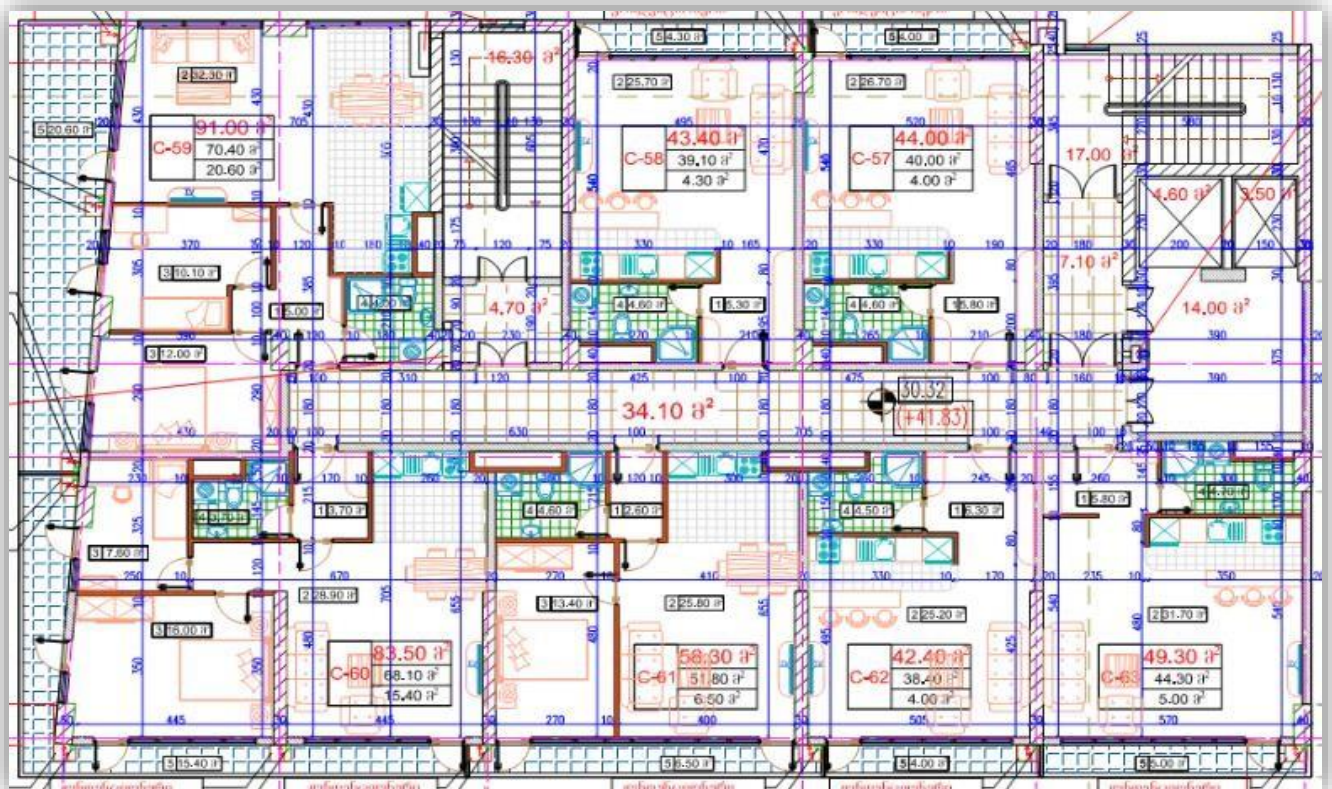
Особенности проекта: два входа и два лифта, грузовой и пассажирский; Количество этажей - 26; На каждом этаже по 7-8 квартир; Высота потолков - 3 метра; Подземный паркинг на 8 машин, плюс бесплатная парковка; 24-часовая охрана и видео наблюдение; Первые пять этажей комплекса, будет коммерческой частью, где будут расположены магазины, рестораны, отели; Тип отопления - Центральный; Газификация обеспечена; Минимальная площадь - 37,4 кв.м, максимальная - 91 кв.м, несколько квартир могут быть объединены. Ежемесячная плата за обслуживание - 25 долларов США, которая включает в себя уборку, круглосуточную охрану и видеонаблюдение;



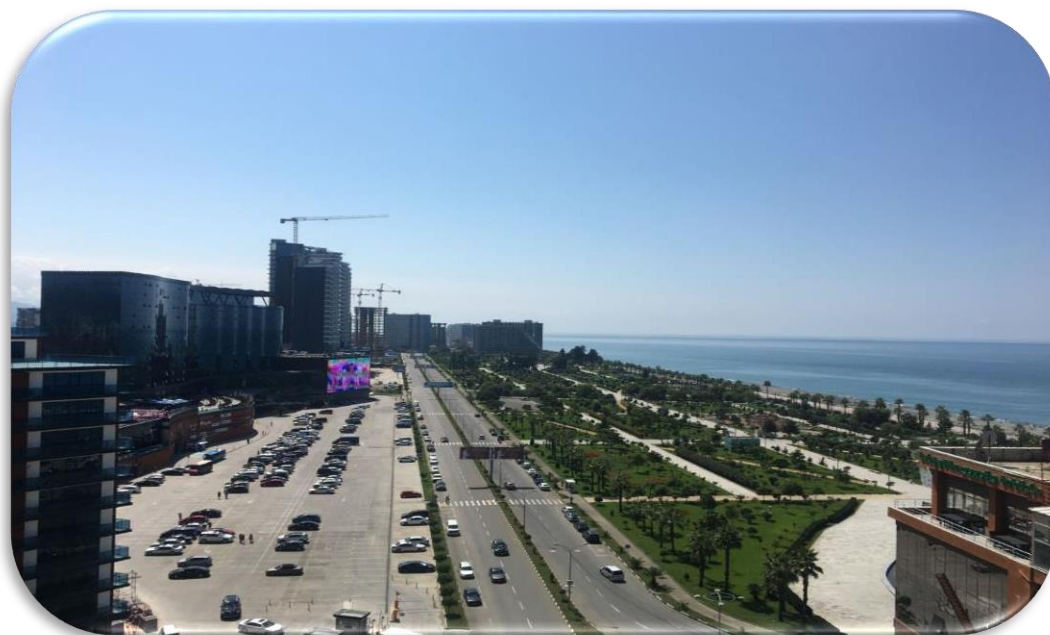
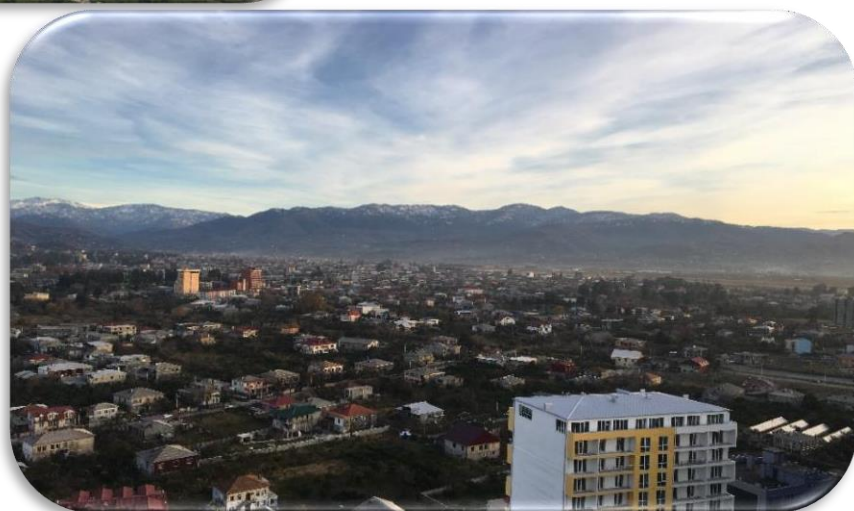
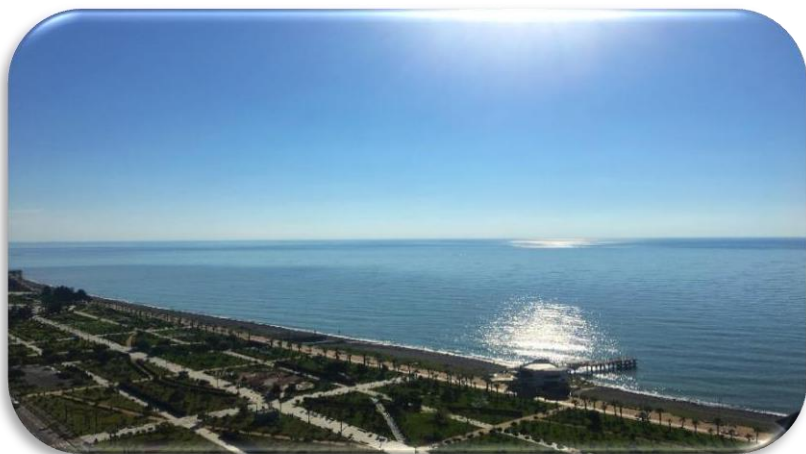
С Блок планировка этажа



Планировка квартир отличается



Прекрасный панорамный вид на море и город из Айси Батуми.



Наши услуги



✚ **Аренда:** предлагаем аренду квартир, экономию времени и гарантированный доход. Доход, который вы получаете, составляет 60% (шестьдесят процентов) от дохода,

полученного от использования «апартаментов гостиничного типа». Номинальная сумма будет рассчитываться исходя из стоимости аренды любой квартиры гостиничного типа. И 40% - это плата за обслуживание, которая включает в себя подоходный налог, коммунальные платежи, счета за интернет и телевидение, за уборку и за бронирование номеров в отелях.

✚ **Ремонтная служба:** Вы можете купить квартиру у нас как в черном, белом и зеленом каркасе, так и уже в готовом состоянии. В случае белого каркаса, к стандартному стоимостью черного каркаса, добавляется 80 долларов. В случае зеленого каркаса - 250 долларов. В случае под ключ (мебель, техника) - 350 долларов. Сроки ремонта зависят от площади квартиры.



+7 (965) 514 33 22
info@status-torgi.ru

